

GTFSデータ活用事例のご紹介

株式会社ヴァル研究所

基盤開発部 交通データ渉外チーム 太田 幸雄

2026.03.03

会社概要

駅すばあと

| | |
|-------|-------------------|
| 社名 | 株式会社ヴァル研究所 |
| 設立 | 1976年7月26日（50期） |
| 所在地 | 東京都杉並区高円寺北 2-3-17 |
| 代表取締役 | 菊池 宗史 |
| 従業員数 | 166名（2026年1月1日現在） |

Mission

世の中の当たり前を変えることで、人々の可能性をひろげ活力に満ちあふれた社会を実現する

Vishion

「思考の一步先」を提供する熱狂的イノベーションカンパニー



「駅すばあと」とは

駅すばあと

北海道から沖縄まで 日本全国の路線を網羅

「駅すばあと」は、1988年に日本で最初に発売された
経路検索サービスです。

以降38年以上にわたり経路検索のパイオニアとして、鉄道・バス
・航空・船など、日本全国の公共交通に関する多様な情報を保有
し、公共交通機関の最適経路及び運賃情報を提供しています。

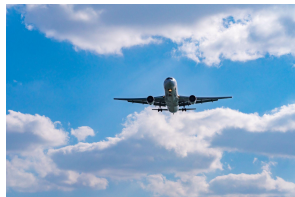


鉄道だけでなく、船の海路図やコミュニティバスの路線図もご用意



🚢 水路の交通データ

フェリーなどの水路データも
フェリーターミナルを入れる
ことで検索することができます。



✈️ 飛行機の交通データ

日本国内のすべての航空路線に
対応しております。
(一部離島同士のヘリ便等除く)



🚌 バスの交通データ

路線バス、コミュニティバス、高
速バスも網羅。類似製品の中では
高いカバー率を誇っています。

主な「駅すぱあと」製品

駅すぱあと

「駅すぱあと」独自の経路検索エンジンに備えられた全国の公共交通機関データを幅広い製品に活用。プライベートでのお出かけや旅行などでの経路検索をはじめ、ビジネスシーンでの交通費精算や通勤定期代の支給計算などの法人向けサービスとも連携し、12万社以上の取引実績があります。



経路検索 / 駅情報 / 鉄道路線図などの機能を実装できる法人向けAPIです。



累計1,400万ダウンロードを超える、iOS・Android端末向け経路検索アプリです。



スマートフォンやパソコンで経路検索/時刻表検索/運行情報などがいつでも無料で利用できるWebサイトです。



— CONFIDENTIAL —



1988年の発売以来、豊富な情報量と様々な機能で利用者の移動を強力にバックアップします。



通勤費手当に関する申請・管理業務を一元化するクラウドサービスです。



検索連動型広告や、位置情報を用いた精度の高い広告メニューを提供しています。

「駅すぱあと」のGTFSデータの活用事例

「駅すぱあと」 経路検索のGTFSデータ活用

駅すぱあと

静的バス情報フォーマット (GTFS-JP)

データセット

川崎市バス / Kawasaki City Bus

川崎市バスの時刻表です。公共交通オープンデータ基本ライセンス、および、その特定利用条件をよく読んで、ご利用ください。 / Bus timetable of Kawasaki City Bus. Read "Public Transportation Open Data Basic License" and its "Specific Terms of Use" before use.

公共交通オープンデータ基本ライセンス、および、その特定利用条件をよく読んで、ご利用ください。 / Read "Public Transportation Open Data Basic License" and its "Specific Terms of Use" before use.

データとリソース

- 川崎市バス-20260226 / Kawasaki City Bus-20260226
- 2026年 (令和8年) 3月のカレンダーデータ反映済みです。 ※本データは、開発者サイトでユーザー登録していただくことによりご利用できます。 有効期間。

バス-bus

動的バス情報フォーマット (GTFS-RT)

データセット

【リアルタイム情報】川崎市バス / [realtime information] Kawasaki City Bus

【リアルタイム情報】川崎市バスの時刻表です。 / [realtime information] Bus timetable of Kawasaki City Bus

公共交通オープンデータ基本ライセンス、および、その特定利用条件をよく読んで、ご利用ください。 / Read "Public Transportation Open Data Basic License" and its "Specific Terms of Use" before use.

データとリソース

- 【リアルタイム情報】川崎市バス [realtime information]...
各車両のリアルタイム車両位置情報(VehiclePosition)を提供します。車両位置情報、ルート更新情報、運行情報が一体となったデータを公開しています。
- 【リアルタイム情報】川崎市バス [realtime information]...
ルート更新情報(RouteUpdate)を提供します。車両位置情報、ルート更新情報、運行情報が一体となったデータを公開しています。 / Latest...
- 【リアルタイム情報】川崎市バス [realtime information]...
運行情報(Arrival)を提供します。車両位置情報、ルート更新情報、運行情報が一体となったデータを公開しています。 / Service alert...

バス-bus バス関連リアルタイム情報-bus_re...



17:48 発 川崎駅西口

川崎市バス・川83
江川町行
[発]54のりば
[着] -

17:52 幸警察署前

3分遅れ
17:53 17:56 着
神明町平安会館さいわい前

公共交通の利用者に対して
価値ある情報を提供可能

GTFS-JPデータの活用状況

駅すばあと対応交通機関（バス） ※2026年2月時点

- 路線バス：432社
- コミュニティバス：658自治体

経路検索の「基盤」として静的GTFSを活用

活用内容



バス停情報の活用

・正確な名称と座標



運行データの活用

・運行ルートと停車順序の構造化



時刻・運賃の活用

・時刻表と運賃情報の連携



駅すばあとデータベース

高精度な検索を実現



最適経路
時間
運賃



※ODPTデータセンター以外のGTFSも含まれます

「駅すばあと」リアルタイム情報対応事業者

(2026/2/2時点)

36社局対応!

 「駅すばあとアプリ」/「駅すばあと for web」でご利用いただけます

<鉄道>



・JR東日本

在来線：首都圏及び仙台圏の主な線区・区間
新幹線：東北・北海道・上越・北陸・山形・秋田

・私鉄・公営・その他（11社局）

小田急電鉄, 京王電鉄, 京成電鉄, 相模鉄道,
西武鉄道, 東京都交通局, 東京メトロ,
東武鉄道, 函館市電, ハピラインふくい,
横浜市交通局



<バス>



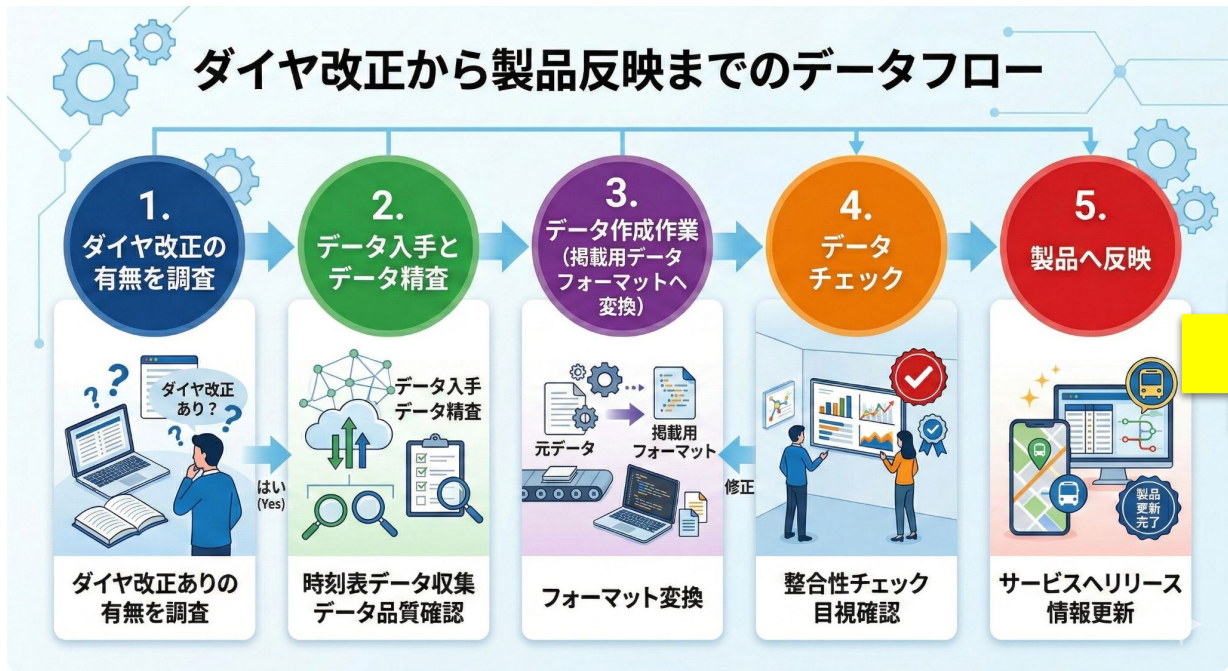
・バス事業者（24社局）

青森市営バス, 伊豆箱根バス, 江ノ電バス,
小田急バス, 神奈川中央交通, 川崎市バス,
関越交通, 関東バス, 京都バス, 群馬中央バス,
群馬バス, 京王バス, 京成バス千葉ウエスト,
上信観光バス, 杉並区グリーンスローモビリティ,
西武バス, 東海バス, 東急バス, 都営バス,
永井運輸, 日本中央バス, 三重交通,
横浜市営バス, 臨港バス



※一部GTFS-RTデータではない事業者も含まれております。

駅すばあと



利用者へ最新情報を
スムーズに提供

今日からの新しい
ダイヤもしっかり
検索できる!

Search

冬期のみ運行の
臨時便に
ちゃんと乗れた!

データ反映のリードタイム短縮

GTFSデータ活用前（データ入手・精査の工程）

経路検索に必要な情報の問い合わせ・提供依頼

GTFSデータ整備前

ヴァル研究所

A社

B社

C社



バス事業者様、自治体

個別に対応が必要

問い合わせ内容（例）

- ・運賃情報
- ・バス停位置情報・・・など



GTFSデータ活用後（データ入手・精査の工程）

経路検索に必要な基本情報はGTFSデータに含まれる

GTFSデータ整備後

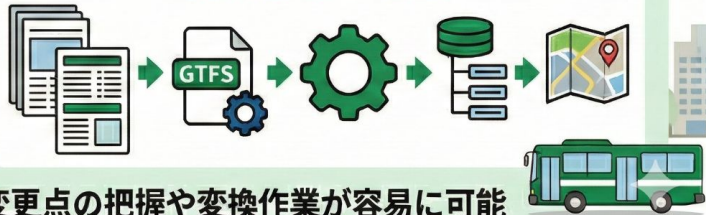


GTFSデータによるその他改善例

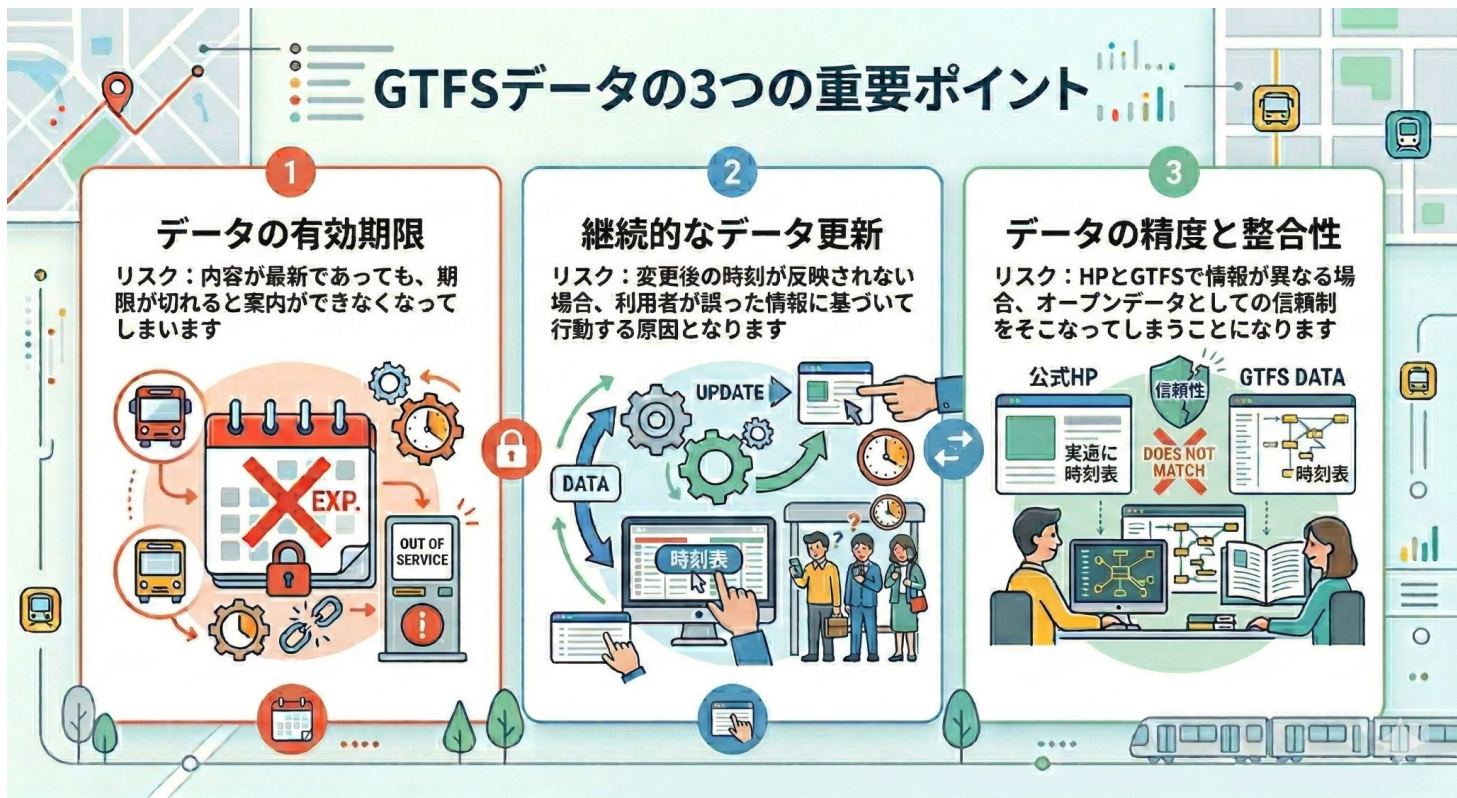
変更点の把握が容易



変換作業が容易



フォーマットが統一されているため、変更点の把握や変換作業が容易に可能





ご清聴ありがとうございました。